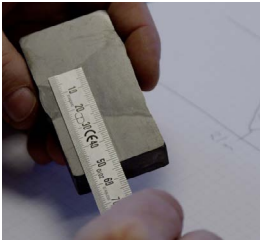


Projektet har ubetinget været en succes



I slutningen af 2012 leverede Blaaholm en svejseautomations løsning, der på mange måder var det ypperste indenfor svejseteknologi. Adm. direktør Jens Pedersen udtalte den gang: "God kvalitet i løsningen og en ansvarsfuld samarbejdspartner har givet os en meget høj oppetid. Projektet har ubetinget været en succes."

Welcon ønsker til stadighed at være på forkant med den teknologiske udvikling indenfor svejsning og levering af kundetilpassede emner og konstruktioner. Derfor er svejseautomationsløsningen fra 2012, der bruges til at producere vindmølleårne, blevet opgraderet fra to til fire svejsehoveder per arm i løbet af 2014. Endvidere blev det besluttet at øge produktionskapaciteten med endnu en produktionslinje som blev leveret i januar 2015.



"Blaaholm har nu afsluttet etableringen af denne nye produktionslinje med fire svejsehoveder per arm. "Målet var "dobbelt op" samtidigt med fastholdelse af den gode kvalitet og meget høje oppetid", udtaler Jens Pedersen og fortsætter: "Vi er på forkant med den teknologiske udvikling. Vores nye løsning er "State of the art". Vi kan derfor fortsat varmt anbefale Blaaholm A/S som samarbejdspartner".

[Læs den tidligere casestorie >>](#)

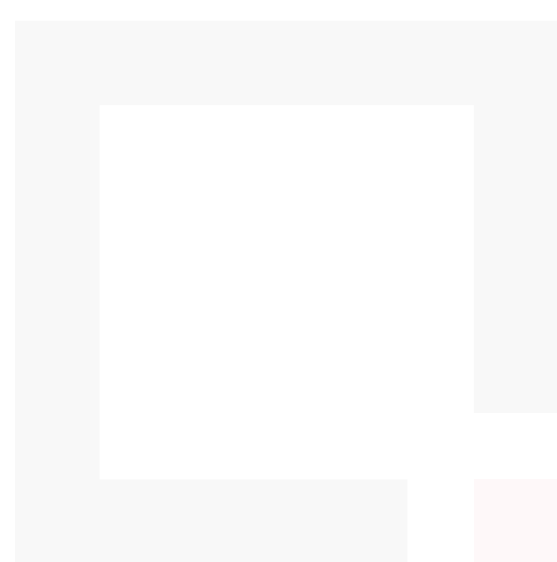


Fakta Boks



Adm. direktør Jens Pedersen

Welcon A/S er en dansk virksomhed som primært beskæftiger sig med nøglefærdige stålkonstruktioner. I løbet af de sidste 40 år har Welcon oparbejdet og vedligeholdt en solid og kompetent erfaring i jernindustrien. Denne erfaring, sammen med målrettede investeringer i produktionsfaciliteter og personale, har bevirket at Welcon er på forkant med den teknologiske udvikling indenfor svejsning og levering af kundetilrettede emner og konstruktioner.



Projektet har ubetinget været en succes



Opgaven

Welcon A/S havde behov for at øge produktionskapaciteten af stålkonstruktioner, blandt andet tårne til vindmøller, samtidigt med at hastigheden og kvaliteten skulle øges. Adm. direktør Jens Pedersen: "Helt specifikt ønskede vi at opbygge en ny produktionslinje, hvor svejseprocessen skulle være særdeles effektiv. Vi ønskede en løsning, der hurtigt kunne etableres og med en høj driftssikkerhed. På baggrund af vores erfaringer, havde vi en række ideer til løsningen. Derfor ønskede vi en samarbejdspartner, som kunne forstå os, havde erfaring og kunne videreudvikle vores ideer. På den baggrund blev Blaaholm A/S valgt som samarbejdspartner."

Processen

Om processen udtaler Jens Pedersen: "Vi havde en rigtig god dialog med Blaaholm. De var gode til at forstå vores ønsker og behov. Løsningsforslaget de efterfølgende præsenterede, var gennearbejdet og indeholdte en række gode ideer. Løsningen blev præsenteret med 3D tegninger, der gjorde det let at forstå, hvordan det færdige resultat ville blive, således at vi kunne sikre funktionaliteten af løsningen før den blev sat i produktion.

Den færdige løsning var ikke klar til tiden, men det skyldes hovedsageligt andre faktorer end Blaaholm."

Løsning

"Den færdige løsning er vi meget tilfredse med. Før projektet blev startet var der en vis tvivl blandt enkelte af vores medarbejdere om idéen kunne realiseres, men faktisk er produktionshastigheden blevet bedre end forventet" siger Jens Pedersen, "og den tidligere tvivl er helt væk i organisationen i dag. Projektet har ubetinget været en succes."

Samarbejdet

"Vi har et godt samarbejde med Blaaholm. De reagerer hurtigt på vores henvendelser, både hvis der skal ydes support eller der skal leveres sliddele. For os er det særdeles vigtigt med hurtig support. God kvalitet i løsningen og en ansvarfuld samarbejdspartner, har givet os en meget høj oppejdet", udtaler Jens Pedersen.

"Vi kan derfor varmt anbefale Blaaholm A/S som samarbejdspartner."

Fakta Boks



Adm. direktør Jens Pedersen

Welcon A/S er en dansk virksomhed som primært beskæftiger sig med nøglefærdige stålkonstruktioner. I løbet af de sidste 40 år har Welcon oparbejdet og vedligeholdt en solid og kompetent erfaring i jernindustrien. Denne erfaring, sammen med målrettede investeringer i produktionsfaciliteter og personale, har bevirket at Welcon er på forkant med den teknologiske udvikling indenfor svejsning og levering af kundetilrettede emner og konstruktioner.